

QU'EST-CE QU'INTERCEPTION ?

IDENTIFICATION DES RISQUES > INFORMATION, SENSIBILISATION > DÉPISTAGE ET PRÉVENTION PERSONNALISÉS > PRISE EN CHARGE PRÉCOCE



MÉDECIN DE VILLE

Personne identifiée à risque augmenté de cancer



JOURNÉE INTERCEPTION À L'INSTITUT DU CANCER AVIGNON-PROVENCE

✓ Bilan de dépistage

✓ Proposition de programme personnalisé

✓ Synthèse personnalisée

✓ Information de groupe

✓ Estimation des risques

✓ Implémentation



SUIVI PERSONNALISÉ EN VILLE



En cas de dépistage positif ou suspicion de cancer



Nouvelles technologies disponibles : proposées à tous les participants



QUESTIONNAIRE ANNUEL EN LIGNE



PRISE EN CHARGE IMMÉDIATE

OBJECTIF À LONG TERME :

DIMINUER L'INCIDENCE DE CANCERS AVANCÉS



Dr Marc Alfonsi



Dr Hélène Dreyfus



Dr Frederi Plat



Elisabeth Suzanne



Audrey Saborit

L'ÉQUIPE D'INTERCEPTION

Le programme Interception a été créé par des oncologues, généticiens, gynécologues, radiologues, spécialistes des soins de support, épidémiologistes, soignants, chirurgiens, en lien avec des associations de patients.



pour plus d'informations



Tél. : 04 65 53 03 11



interception@isc84.org



<https://www.icap84.org/prevention-des-cancers/programme/>



INSTITUT DU CANCER
Avignon-Provence

PROGRAMME INTERCEPTION À L'INSTITUT DU CANCER AVIGNON-PROVENCE

INTERCEPTION
INSTITUT DU CANCER AVIGNON-PROVENCE
Le programme de prévention personnalisée des cancers
@Gustave Roussy



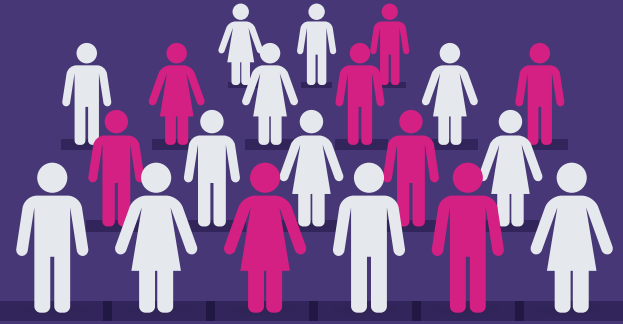
ET SI VOUS DEVENIEZ
LE SUPER-HÉRO
DE VOTRE SANTÉ ?



L'Institut du Cancer - Avignon-Provence lance **Interception**, un programme destiné à mieux prendre en charge, dans une collaboration ville-hôpital, les personnes à risque augmenté de cancer, mais aussi à développer de nouveaux modes de dépistage et prévention adaptés pour ces personnes

LA PRÉVENTION

Le cancer 1^{re} cause de mortalité des pays occidentaux, entraîne aussi morbidité et séquelles chez les personnes « survivantes ».



Parmi les personnes qui vont développer un cancer, environ **40%** pourraient être identifiées quelques années auparavant comme étant à risque augmenté



Identifier les personnes à haut risque de cancer et proposer une prévention personnalisée pourrait éviter de nombreux décès.

QUI EST À RISQUE AUGMENTÉ DE CANCER ?

- Personnes porteuses d'anomalies génétiques prédisposantes,
- Contexte familial évocateur,
- Lésions histologiques à risque de cancer,
- Expositions massives à des carcinogènes, (tabac, alcool, amiante...)
- Situations multifactorielles associées à un risque élevé et identifiées par un score de risque.

L'identification des risques chez les personnes est évolutive et nécessite une évaluation et une information adéquates.

LES PARCOURS PROPOSÉS



PARCOURS POUMON

Dédié aux grands fumeurs de plus de 50 ans éligibles pour un dépistage par scanner.

PARCOURS SEIN

Pour les femmes qui ont une importante histoire familiale de cancer du sein mais sans anomalie génétique connue.



Sainte-Catherine proposera d'autres parcours adaptés à différents profils de personnes à risque augmenté de cancer.

DES JOURNÉES INTERCEPTION DÉDIÉES AUX PERSONNES À RISQUE AUGMENTÉ DE CANCER

Les journées Interception à l'Institut du Cancer Avignon-Provence permettent d'affiner l'évaluation des risques et établir le plan de prévention et dépistage, grâce à des consultations individuelles et des ateliers en groupe de personnes de profil similaire.

Ces journées permettent aussi d'améliorer les connaissances des participants concernant :

- leur risque,
- les bénéfices et les inconvénients du dépistage et de certaines mesures de prévention,
- les symptômes éventuels de la maladie.

À l'issue de la journée, le suivi est organisé en étroite collaboration avec le médecin de ville selon les souhaits du participant et ceux de son médecin (imagerie, addictologie, nutrition, coloscopie, suivi gynécologique, etc.). Le plus souvent, ces actes seront réalisés en ville.

