



INSTITUT DU CANCER

Avignon-Provence

QUI SOMMES-NOUS ?



MEMBRE AFFILIÉ

unicancer



INSTITUT DU CANCER
Avignon-Provence

Sainte-Catherine, INSTITUT DU CANCER

Un centre de cancérologie d'excellence

- Créé par le Docteur Georges Reboul **en 1946**, Sainte-Catherine est un établissement de santé spécialisé dans le dépistage et le traitement des tumeurs cancéreuses.
- Sainte-Catherine est aujourd'hui un **Etablissement de Santé Privé d'Intérêt Collectif** (ESPIC).
- **4 missions :**
 - Soins
 - Enseignement - Formation
 - Recherche
 - Prévention

Sainte-Catherine, INSTITUT DU CANCER

Un centre de cancérologie d'excellence

- L'un des **5 pôles d'EXCELLENCE** français en radiothérapie
 - **51 000 séances** de **radiothérapie** / an
- **24 000 séances** de **chimiothérapie** / an
- **Un nouvel hôpital de jour** avec 59 places, soit **l'un des plus grands de France**
- **21 500 patients pris en charge** / an
- **3 100 nouveaux patients** / an
- **260 inclusions de patients** dans des essais en 2023 dont **350 nouveaux patients**
- **6 487 heures** de **formation professionnelle** pour les collaborateurs



INSTITUT DU CANCER
Avignon-Provence

Sainte-Catherine, INSTITUT DU CANCER

Un établissement de santé de pointe

- 1956** 1^{ère} installation d'une **bombe au Cobalt** à Avignon et en France
- 1970** 1^{er} **accélérateur de particules** installé en France
- 1994** Consultation de **soutien psychologique** (3^{ème} en France)
- 2000** 1^{er} centre pour le développement de la **Radiothérapie en modulation d'intensité**
- 2005** 1^{er} centre utilisant la radiothérapie **couplée à la respiration**
- 2006** Création du **Programme anti-fatigue** (3^{ème} en France)
- 2011** Ouverture de la **Maison Sainte-Catherine** de l'après cancer (3^{ème} en France)
- 2018** Certification **ISO 9001** du service de recherche clinique
- 2019 – 2020** Agrandissement des locaux (hôpital de jour et salles de consultations) et création de **2 bunkers** supplémentaires en radiothérapie pour un investissement total de **22 millions d'euros**
- Avril 2021** Membre affilié à **UNICANCER**
- Juin 2021** Ouverture de notre nouvelle **Unité « Ventoux »** avec 20 lits supplémentaires : 12 lits de soins palliatifs et 8 lits de séjours longue durée
- Avril 2023** Premiers patients traités avec la **radiothérapie adaptative** et la machine Ethos (3^{ème} en France à acquérir ce système)
- Sept 2023** Signature de la charte **Unicancer PACA** pour renforcer la lutte contre le cancer en région Sud avec le Centre Antoine Lacassagne à Nice et l'Institut Paoli-Calmettes à Marseille



INSTITUT DU CANCER
Avignon-Provence

Sainte-Catherine, INSTITUT DU CANCER

Un établissement de santé à la gestion rigoureuse

- Établissement à but **NON lucratif**
- Politique sociale **VOLONTARISTE**
- Structure **JAMAIS déficitaire** et à la gestion transparente
- Les revenus de **Sainte-Catherine** ne proviennent que des **soins** et du **mécénat**
- Sainte-Catherine ne pratique **AUCUN dépassement d'honoraire**, pas de reste à charge pour les patients
- Il n'y a pas d'actionnaires à rémunérer, et tous les bénéfices sont intégralement réinjectés dans de l'**investissement** (confort du patient) ou de la **recherche clinique en cancérologie**



INSTITUT DU CANCER
Avignon-Provence

Sainte-Catherine, INSTITUT DU CANCER

Une richesse de femmes et d'hommes,
totalement engagés tant dans la prise en charge
médico-technique que psycho-sociale

5 pôles d'excellence :

- Radiothérapie
- Oncologie médicale
- Soins de support
- Pharmacie clinique
- Recherche clinique



INSTITUT DU CANCER
Avignon-Provence

La Vie en +

Avec Bienveillance et Humanité

Avancer **toujours**

avec engagement, exigence, solidarité et humanité.

Innover **Ensemble**

et faire progresser nos qualités de soins, nos qualités techniques et nos qualités humaines.

Combattre **la maladie**

à l'Institut et avec nos Partenaires, là où nos patients ont besoin de nous.

Savoir **Partager**

les connaissances, les expertises et les expériences comme on partage les défis.

Personnaliser **les soins**

avec expertise, précision et coordination.

Être **Solidaires**

entre nous et face à la maladie.

Accompagner **des personnes**

avec empathie, bienveillance et humanité.

Agir pour **la Vie**

Prendre soin de **la Vie**

solidaires contre le cancer

Sainte-Catherine, INSTITUT DU CANCER

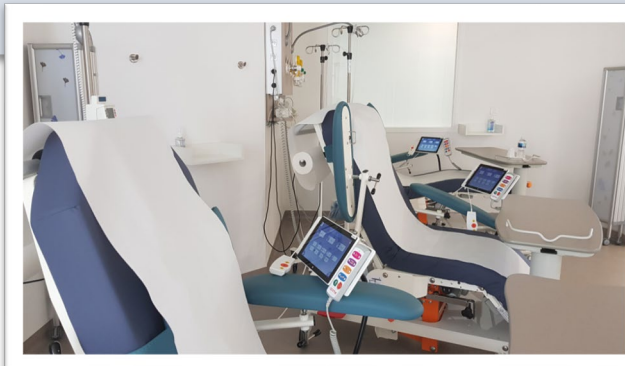
Quatre pôles d'activité experts

L'HOSPITALISATION

Développée sur une surface de 5 360 m², elle comporte :

- 3 services d'hospitalisation de médecine conventionnelle (66 lits) : Services EST 1 , EST 2 et SUD 2
- Le service « Ventoux » de 20 lits composé de :
 - 1 Unité de Soins Palliatifs de 12 lits (USP)
 - 8 lits d'Unité de Soins Longue durée (USLD)
- 15 lits d'hôpital de semaine (SUD 1) dont 2 lits d'entrées non-programmés dédiés aux chimiothérapies de très courtes durées
- Un hôpital de jour avec 59 places ambulatoires, dont 4 places pour l'URC (Unité de Recherche Clinique), 4 places en soins de support et 5 places dédiées à la médecine ambulatoire.
- Un espace famille et une équipe mobile de soins palliatifs
- Une pharmacie centrale
- Une zone d'atmosphère contrôlée (ZAC) pour la préparation des chimiothérapies avec 2 isolateurs composés de 4 postes de préparation

Places ambulatoires avec tablettes tactiles intégrées



Zone d'atmosphère contrôlée (ZAC)





INSTITUT DU CANCER
Avignon-Provence

Sainte-Catherine, INSTITUT DU CANCER

Quatre pôles d'activité experts

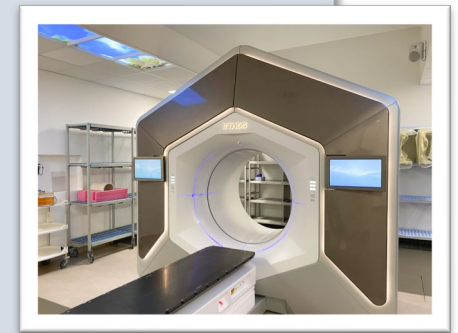
LE PLATEAU TECHNIQUE DE RADIOTHERAPIE

Sur 2 780 m², le plateau technique de RADIOTHÉRAPIE est composé d'une équipe de 93 personnes et regroupe les équipements suivants :

Appareils de traitement

- 7 accélérateurs linéaires Varian avec imagerie embarquée dont
 - 2 Novalis TrueBeam qui permettent la mise en œuvre des traitements stéréotaxiques
 - 2 TruBeam conventionnels
 - 2 Halcyons
 - 1 Ethos permettant de réaliser des traitements en radiothérapie adaptative

Accélérateur linéaire



Acquisition des données anatomiques

- 1 simuloscanner
- 1 lien avec la TEP du Centre Hospitalier d'Avignon (TEP : Tomographie par émission de positons)
- 1 IRM avec des vacations de simulation

Simuloscanner



Dosimétrie avec 17 consoles

Equipements de curiethérapie

- 1 projecteur de source d'iridium haut débit de dose

Sainte-Catherine, INSTITUT DU CANCER

Quatre pôles d'activité experts

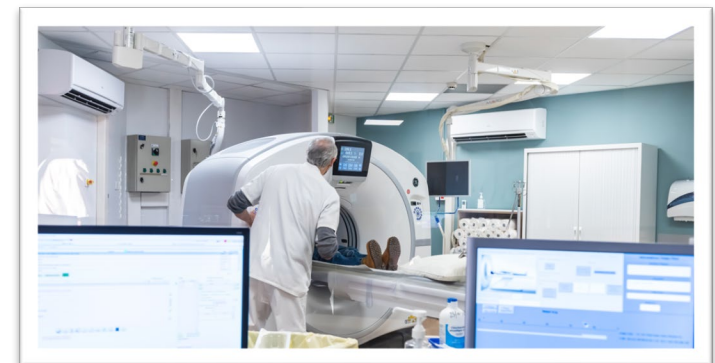
LE PLATEAU TECHNIQUE D'IMAGERIE MEDICALE

Sur 1 320 m², le plateau technique d'IMAGERIE MÉDICALE permet d'assurer les examens de dépistage, de bilan et de suivi, avec :

- 1 scanner diagnostique
- 3 mammographes numériques avec équipements angiommammographie et tomosynthèse
- 1 table de macro biopsie
- 3 échographes dont 2 dédiés à la mammographie
- 1 table radiologie télécommandée numérisée
- 1 appareil radio portatif pour l'hospitalisation



Mammographe
3D avec biopsie
sous
tomosynthèse



Scanner diagnostique



INSTITUT DU CANCER
Avignon-Provence

Sainte-Catherine, INSTITUT DU CANCER

Quatre pôles d'activité experts



LA RECHERCHE CLINIQUE

La recherche clinique vise à découvrir les moyens d'améliorer la prise en charge et le traitement des cancers, notamment par le biais des essais cliniques. Ces essais peuvent porter sur de nouveaux médicaments ou associations de médicaments contre la maladie ou ses effets secondaires, de nouvelles façons de les administrer ou de nouvelles techniques de traitement, de diagnostic, de prise en charge ou de prévention. Ces essais permettent aux patients d'accéder, précocement et de manière encadrée, à des traitements innovants et adaptés à leur pathologie.

Ce pôle est composé de :

- 1 médecin de recherche clinique
- 2 cadres coordinatrice de recherche clinique
- 14 attachés de recherche clinique
- 2 techniciens de recherche clinique
- 2 infirmières de recherche clinique
- 1 medical writer

4 lits d'hospitalisation ambulatoires sont dédiés aux patients de ce pôle au sein de l'Unité de Recherche Clinique (URC).

En 2023, 3 099 patients ont été suivi dans des essais cliniques à Sainte-Catherine, dont 260 nouvelles inclusions dans un essai clinique.

Depuis novembre 2018, **la recherche clinique est certifiée ISO 9001 pour son activité d'investigation des essais cliniques**. Ce label garantit aux patients, médecins et partenaires le plus haut niveau de qualité, de soins et de sécurité dans la gestion des essais.



INSTITUT DU CANCER

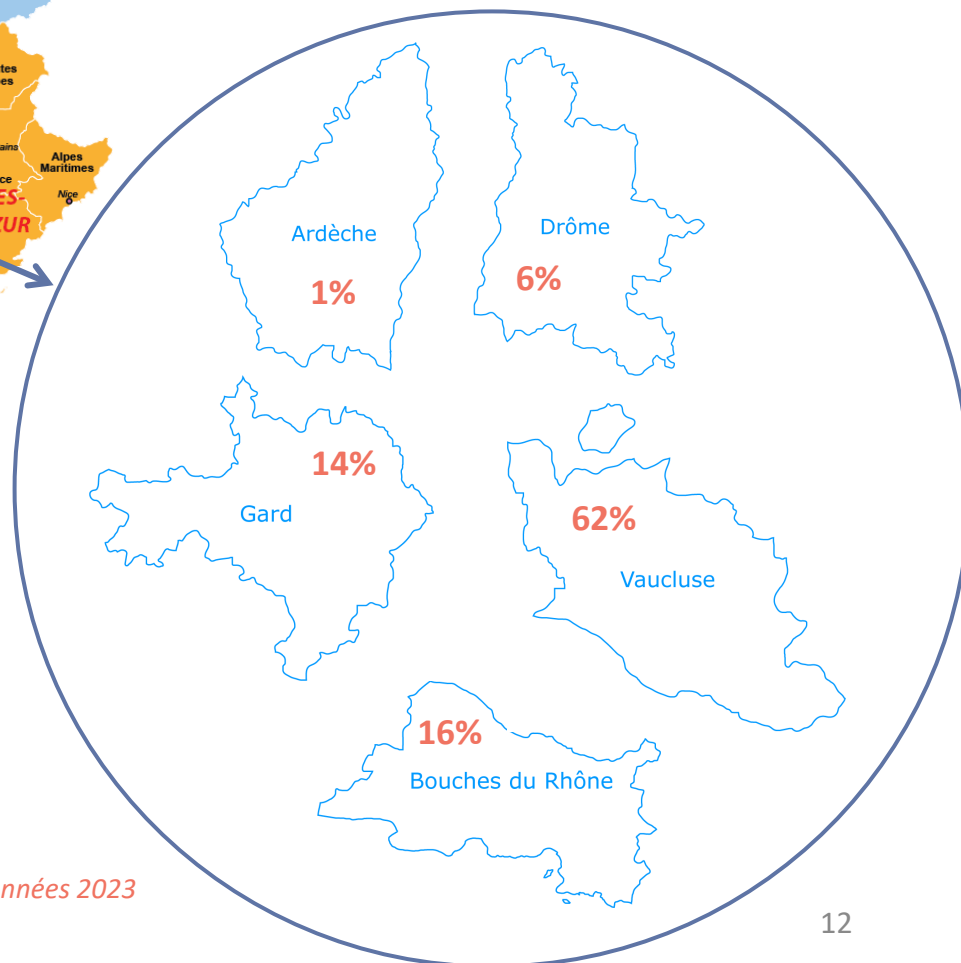
Avignon-Provence

Sainte-Catherine, INSTITUT DU CANCER

Attractivité patients



99% des patients proviennent de ces 5 départements
et 1% des patients proviennent d'autres départements.



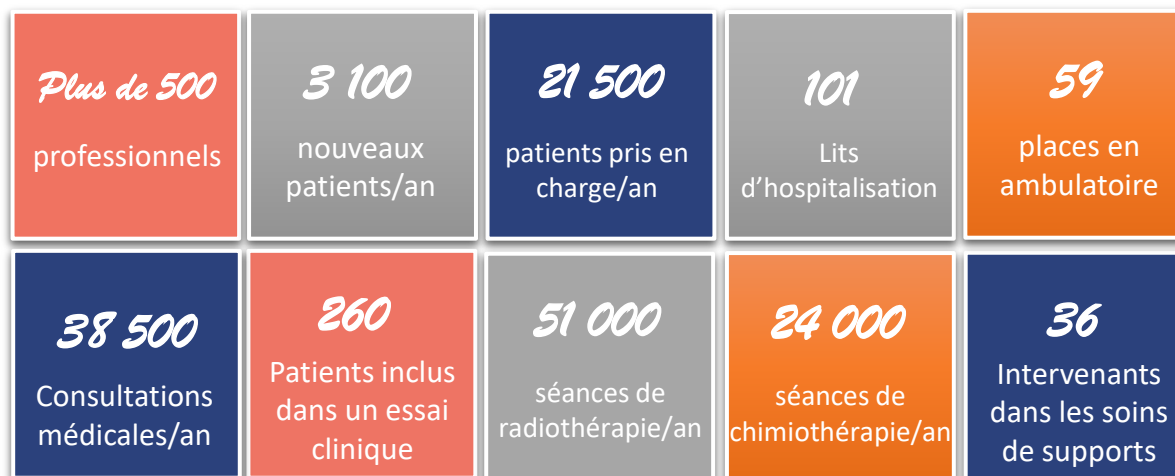
Données 2023



INSTITUT DU CANCER
Avignon-Provence

Sainte-Catherine, INSTITUT DU CANCER

Chiffres clés 2023



La collecte de fonds à Sainte-Catherine

Sainte-Catherine est une association à but non lucratif, elle est habilitée à recevoir les dons et les legs. Les revenus de Sainte-Catherine ne proviennent que des soins et du mécénat, sans aucune subvention de l'État.

La collecte est donc une nécessité pour financer la recherche clinique et les projets d'amélioration de la qualité de vie des patients, pendant et après leur traitement.

A Sainte-Catherine, les donateurs (Particuliers, entreprises, associations, fondations...) ont la possibilité d'orienter leurs dons soit :

- Au profit de la recherche clinique, avec une équipe dédiée présente à Sainte-Catherine (cf. page 11)
- Au profit de l'amélioration de la qualité de vie du patient, pendant et après son traitement (avec des projets dédiés : rénovation du studio famille, tablettes multimédia, panneaux rétroéclairés, etc.).

Pour participer à la lutte contre le cancer sur notre territoire et faire un don à Sainte-Catherine, vous avez **plusieurs possibilités** :

- Faire un don **en ligne** et choisir un projet sur notre site : www.icap84.org, rubrique « Faire un don ».
- **Participez** à nos événements caritatifs
- **Organiser** un événement au profit de Sainte-Catherine

Vos dons ouvrent le droit à la **déduction d'impôt** au titre des articles 200, 238 bis et 885-0 V bis A.

EXEMPLES DE PROJETS DÉJÀ RÉALISÉS GRÂCE AUX DONNS



Panneaux rétroéclairés en imagerie médicale et en radiothérapie pour apaiser le patient lors de ses examens ou son traitement



Tablettes multimédia proposées aux patients lors de leur chimiothérapie (TV, radio, films, jeux, infos médicales...)



Studio famille entièrement rénovés et mis aux normes PMR



INSTITUT DU CANCER

Avignon-Provence

Sainte-Catherine, INSTITUT DU CANCER

Affiliation à UNICANCER

- Sainte-Catherine a rejoint en avril 2021 le **G**roupement de **C**oopération **S**anitaire (GCS) **UNICANCER** en tant que membre affilié
- **UNICANCER** nous accompagnera dans le développement de notre activité en cancérologie.
- **UNICANCER** est l'unique réseau hospitalier français dédié à 100% à la lutte contre le cancer. Il regroupe les 18 **C**entres de **L**utte **C**ontre le **C**ancer français (CLCC).



○ CLCC :

Centre de Lutte Contre le Cancer

● Centre affilié :

Institut du Cancer – Avignon-Provence



INSTITUT DU CANCER
Avignon-Provence

Sainte-Catherine, INSTITUT DU CANCER

Fiche contacts

Président

Vice-Président

Secrétaire Générale

Directeur Général Administratif

Responsable communication

Dr Daniel SERIN

Dr Marc ALFONSI

Mme Elisabeth SANTOLARIA

M. Patrice SAPEY

Mme Karine CHESNEL

d.serin@isc84.org

m.alfonsi@isc84.org

e.santolaria@isc84.org

p.sapey@isc84.org

k.chesnel@isc84.org

04 90 27 60 50



Sainte-Catherine

INSTITUT DU CANCER

Avignon-Provence

250, Chemin de Baigne-Pieds

84 000 AVIGNON

📞 04 90 27 61 61

www.icap84.org

